

## WZZHEATC-230XX017-0060

Übergangsbeheizung für verschiedene Klemmringarmaturen  
(T-Stück, 90°- und gerader Verbinder; OD: 6 mm, 8 mm und 1/4")

### Anwendung und Eigenschaften

Übergangsbeheizung für Klemmringarmaturen zur Vermeidung von Kaltstellen an Verbindungsstellen

- passend für gerade Verbinder, T-Stücke und 90°-Winkelverbinder
- keine externe Regelung notwendig (Heizelement selbstlimitierend)
- einfache Montage
- sehr gute thermische und elektrische Isolation
- hervorragende chemische Beständigkeit
- Temperaturbeständigkeit Material -60 ... 200 °C
- optional mit Temp.-Sensor (Pt100 oder Typ K)

### Abbildung



### Technische Daten

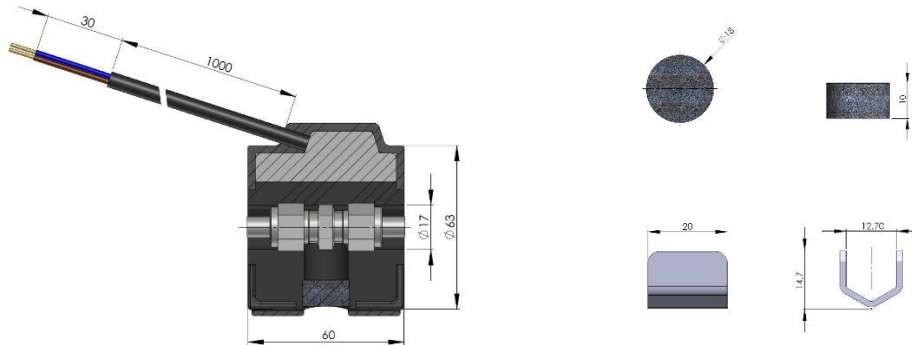
Armaturgröße	6 mm, 8 mm, 1/4"
Material Isolation	Silikon (Silikonelastomer)
Heizelement, Leistung	PTC, max. 30 W
Betriebstemperatur	200 °C
Spannungsversorgung	230 VAC (weitere auf Anfrage)
Schutzklasse	I
Schutzart	IP62

### Bestelldaten und Lieferumfang

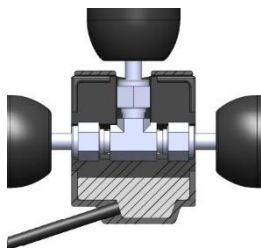
Artikelnr.: WZZHEATC-230XX017-0060

- 1x Übergangsbeheizung
- 1x Aluminium Wärmebrücke für DN4-T-Stück oder Verbinder
- 1x Silikonstopfen zu Verschließen des nicht verwendeten Ausgangs

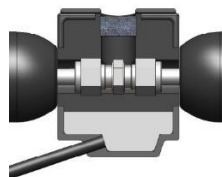
### Maße



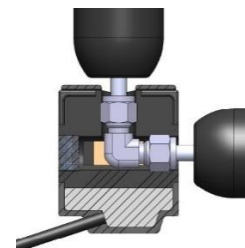
### Anwendungsbeispiele



Anwendung 1:  
T-Stück OD=6 mm (DN4) mit  
Verwendung Wärmebrücke



Anwendung 2:  
Gerader Verbinder mit  
Verwendung Silikonstopfen



Anwendung 3:  
90°-Verbinder mit  
Verwendung Silikonstopfen